

1. Las Naciones Unidas definen el migrante como «alguien que ha residido en un país durante más de un año independientemente de las causas de su traslado, voluntario o involuntario, o de los medios utilizados, legales u otros»

Página buscada: ONU: refugiados y migrantes

URL: <https://refugeesmigrants.un.org/es/definitions>

2. Paraguay tiene 896.484 emigrantes.

- **Argentina** 76,49%

- **España**, el 8,69%

- **Brasil**, el 5,56%.

Página buscada: Datosmacro.com

URL: <https://datosmacro.expansion.com>

3. Brasil, el 47,12%,

Argentina, el 36,47%

Uruguay, el 1,87%

la población venezolana alcanzaba las 5.524

Página buscada: OIM

URL: <https://robuenosaires.iom.int/>

4. conflictos

situaciones de violencia

desastres

turbulencias políticas y económicas

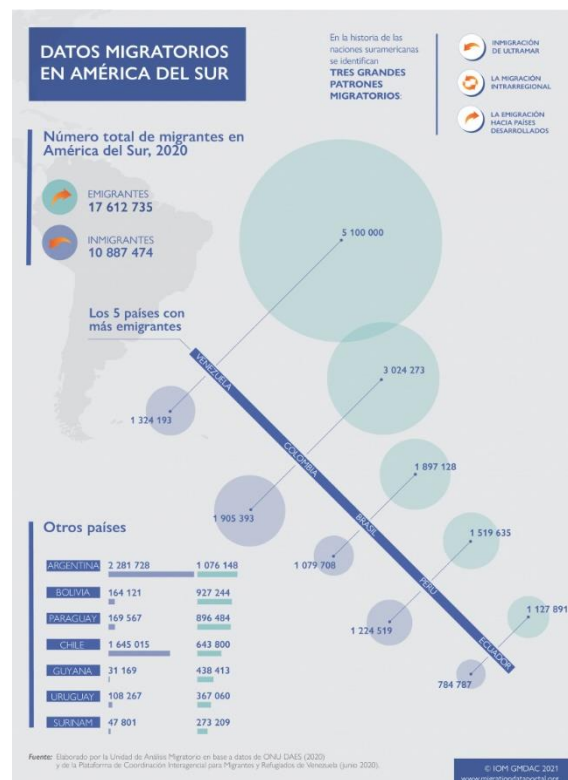
Página buscada: OIM

URL: https://publications.iom.int/system/files/pdf/wmr_2020_es.pdf

5. Según los datos disponibles, la cantidad de migrantes en Paraguay es más baja en comparación con otros países de la región. En comparación, países como Argentina, Brasil y Chile tienen una mayor cantidad de migrantes.

Página buscada: Portal de datos sobre migración

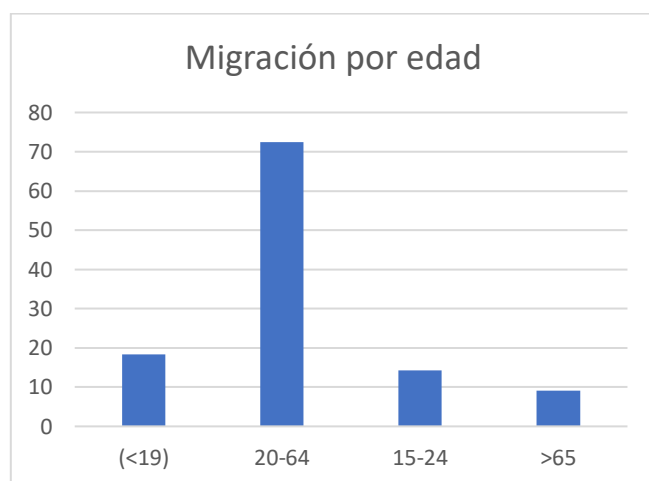
URL:



<https://www.migrationdataportal.org/es/regional-data-overview/datos-migratorios-en-america-del-sur#tendencias-actuales>

6.

Edad	Población	Porcentaje
(<19)	Niños migrantes	18,4
20-64	Migrantes en edad de trabajar	72,5
15-24	Migrantes jóvenes	14,2
>65	Migrantes mayores	9,1



Página buscada: Portal de datos sobre migración

URL: https://www.migrationdataportal.org/es/international-data?i=stock_old_perc&t=2020&cm49=600

7. Página: ACNUR

URL: <https://www.acnur.org>



8. pasaporte vigente con visa de ingreso (si corresponde),
 acta de nacimiento,
 antecedentes penales del país de residencia,
 certificado de estado civil,
 certificado de vida y residencia,
 certificado de salud y Declaración de cumplimiento del artículo 23 de la Ley 978 /96.

Pagina: Studio Panamá Italia

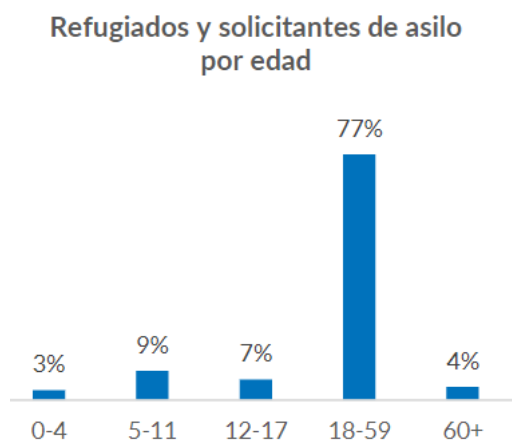
URL: <https://studiopanamaitalia.com/es/residencias-y-ciudadanias/residencia-en-paraguay>

9. La migración ilegal puede ser un problema tanto para los migrantes como para el país receptor. Los migrantes ilegales pueden enfrentar dificultades para acceder a servicios básicos como salud y educación, así como ser víctimas de explotación laboral o tráfico de personas.

Pagina: CEPAL

URL: <https://www.cepal.org/>

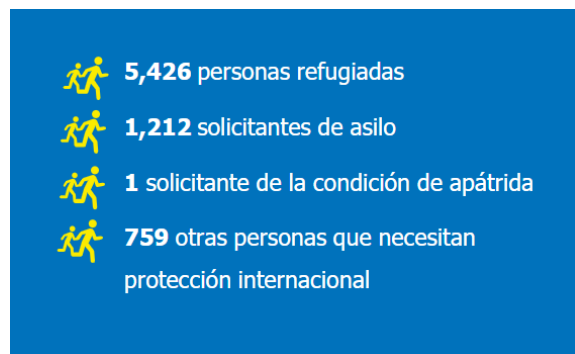
10. Los niños migrantes (0-17 años) son el 19% de la población



Pagina: ACNUR

URL: <https://www.acnur.org>

11. Según la ACNUR hay 1 niño en condición de apátrida



12. Fecha: 25 de agosto de 2023

Diario: HOY

Resumen: a primera planta de celulosa articulada con el régimen de zona franca (en Concepción) llega a un nivel de inversiones de US\$ 4.200 millones, según señaló Blas Zapag, presidente de Paracel. Según los inversionistas, la planta de celulosa empleará a 10.000 personas directamente y 40.000 de forma indirecta

HOY 11 años
de noticias
sin vueltas

ASU 27° \$ DÓLAR C/V 7250/7300

NACIONALES ESPECTÁCULOS DEPORTES POLÍTICA DINERO & NEG

DINERO & NEGOCIOS

Planta de celulosa apunta a 10 mil empleos directos y 40 mil indirectos, afirman



FOTO 1 DE 1

Planta celulosa de Concepción, apunta a generar miles de empleos. Foto: La Nación.